



 **STEEL**
COMPLEMENTS

CATÁLOGO DE PRODUCTOS



Nuestra visión es crear un mundo en el que las naves industriales sean un lugar de trabajo confortable, seguro, y bien iluminado, marcando la tendencia en México en innovación y calidad de sistemas metálicos.

Tenemos como misión ofrecer a nuestros clientes accesorios metálicos con valor agregado, a través de la innovación de nuestros productos, la calidad de nuestros procesos y un excelente servicio al cliente.

Los accesorios metálicos que fabricamos (ventiladores, louvers, pasos de gato, domos de policarbonato, entre otros) tienen el fin de proporcionar soluciones duraderas, eficientes y accesibles para naves industriales, siempre teniendo en mente buscar relaciones a largo plazo, ofreciendo la certeza a nuestros clientes de que pueden contar con nosotros.

A lo largo de los más de 20 años de experiencia en el ramo hemos ido perfeccionando nuestros productos, para ofrecer a nuestros clientes, el mejor producto de acuerdo a las necesidades de cada proyecto. Varios de nuestros productos incluso han sido probados en laboratorios independientes en Estados Unidos, logrando superar el desempeño de los productos de nuestra competencia.

¡Esperamos poder ser parte de sus proyectos!

ÍNDICE

CONFORT/VENTILACIÓN

- 06  Ventilador por Gravedad
Continuo, Pre-ensamblado y Low Profile
- 09  Louver
Fijo y Ajustable
- 19  Puerta tipo Louver
- 20  Canopy

SEGURIDAD

- 24  Paso de Gato Z
- 25  Escalera Marina
- 26  Línea de Vida

ILUMINACIÓN

- 30  Domo de Policarbonato
- 31  Domo prismático
- 32  Skylight

SOLUCIONES EN CUBIERTA

- 36  Roof Curb
- 38  Roof Hatch





CONFORT / VENTILACIÓN



CONFORT / VENTILACIÓN

VENTILADOR POR GRAVEDAD PRE-ENSAMBLADO

¿Qué ofrece?

Nos ofrece ventilación natural sin costo al extraer el aire caliente del interior de una nave industrial, además previene enfermedades respiratorias al extraer gases y polvos.

Este modelo está diseñado para cumbreras con no muy largas dimensiones, ya que se fabrica en anchos de garganta de 9", 12", 18" y 24".



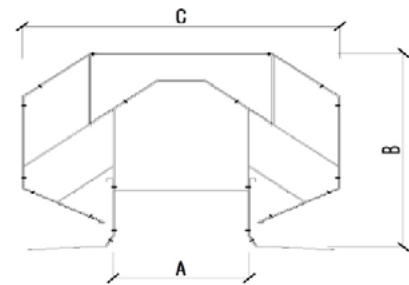
Ventajas

- ✓ Molduras de traslape para colocación continua.
- ✓ Ventilador pre-ensamblado.
- ✓ Flashing inferior según tipo de cubierta.
- ✓ Malla protectora galvanizada para pájaros.
- ✓ Desviadores de inicio y fin.
- ✓ Fabricado en lámina galvanizada, galvalume, pinto o kynar.
- ✓ Ventilación continua todo el año.
- ✓ No requiere mantenimiento.
- ✓ Ligeros y de fácil instalación.

Datos Técnicos

Modelo	DIMENSIONES (pulg.)			Peso (Kg.)
	A	B	C	
VM9	9	16	21	41
VM12	12	21	28	55
VM18	18	32	42	85
VM24	24	39	53	130

*Pesos aproximados

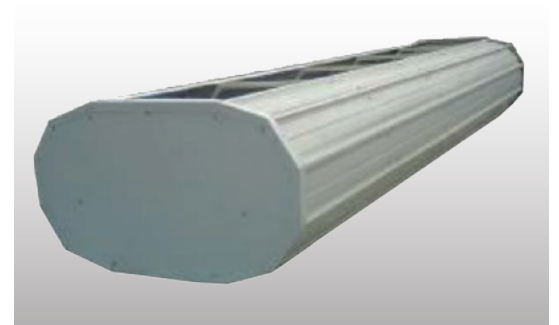


VENTILADOR POR GRAVEDAD CONTINUO

¿Qué ofrece?

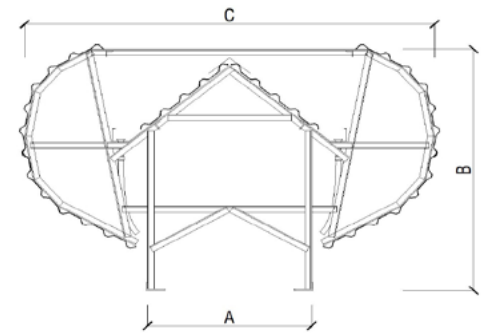
Nos ofrece ventilación natural sin costo al extraer el aire caliente del interior de una nave industrial, además previene enfermedades respiratorias al extraer gases y polvos.

Esta diseñado para cumbreras y/o plantas de grandes dimensiones para ofrecer un mejor funcionamiento. Se fabrica en anchos de garganta de 36", 48", 60", 72", 144" o mayores.



Ventajas

- ✓ Marcos estructurales @ 2.4m.
- ✓ Caballetes con canalones engargolados.
- ✓ Deflectores interiores.
- ✓ Flashing según tipo de cubierta.
- ✓ Desviadores de inicio y fin.
- ✓ Malla protectora galvanizada para pájaros.
- ✓ Fabricado en laminas acanaladas trapezoidales (R-101, R72 , etc).
- ✓ No requiere mantenimiento.



Datos Técnicos

DIMENSIONES (pulg.)				
Modelo	A	B	C	Peso (Kg.)
VM36	36	60	90	86
VM48	48	72	117	119
VM60	60	73	133	142
VM72	72	87	160	166
VM84	84	102	187	202
VM96	96	116	214	246
VM108	108	131	240	307
VM120	120	146	267	328
VM132	132	160	294	334
VM144	144	175	320	364

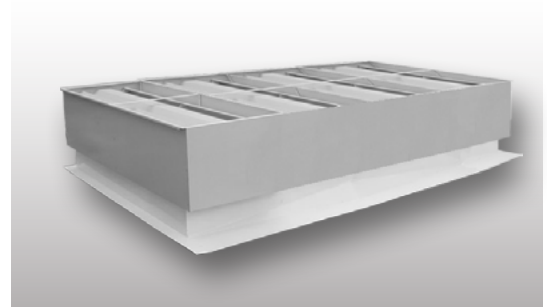
*Pesos aproximados



VENTILADOR LOW PROFILE

¿Qué ofrece?

Este ventilador nos ofrece extracción de aire caliente, gases y polvos colocándose justo encima de la fuente que provoca estos elementos. Está diseñado para cubiertas de una sola cumbrera. Se puede colocar de manera continua a lo largo de la nave uniendo módulos de 2'-6" hasta lograr la longitud deseada.

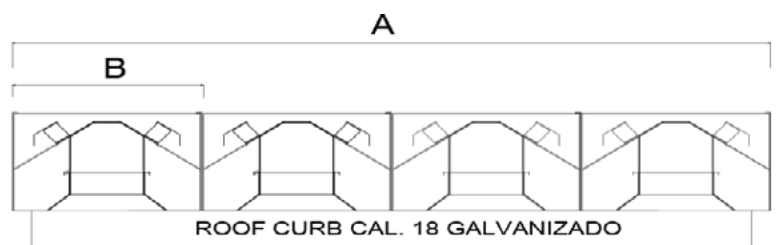


Datos Técnicos

DIMENSIONES						
Modelo	A (pulg.)	B (pulg.)	Módulos	Peso Módulo (kg)	Peso Roof Curb (kg)	Peso Total (kg)
LPV10X75	120	30	4	53	49	261

Ventajas

- ✓ Lamina galvanizada, zintro-alum, o pinto cal. 24 y cal. 22.
- ✓ Base (roof curb) de soporte cal. 18.
- ✓ Malla pajarera 1/2" x 1/2" galvanizada cal. 19.
- ✓ Ancho de garganta de 12 in.
- ✓ Acabados especiales: Kynar, Aluminio.
- ✓ Ensamblado en planta de dimensiones de 10' (3.05m) de ancho x 7'-6" (2.28m) de largo en 4 módulos de 2'-6" (0.76m) de ancho.
- ✓ Ventilador versátil y puntual.



LOUVER AJUSTABLE

¿Qué ofrece?

El louver ajustable nos brinda un ingreso de aire fresco del exterior, permite controlar la cantidad de aire que entra al edificio al ajustar la apertura de sus aletas (0°, 45° y 90°). Adicionalmente se puede fabricar con malla mosquitera o pajarera para mayor protección, así como permitir la colocación de filtros para controlar la entrada de polvos.



Datos técnicos

- ✓ Fabricado a medida según el proyecto.
- ✓ Apertura de aletas: 45° y 90°.
- ✓ Espesor louver: 4" (102 mm) o 6" (152 mm).
- ✓ Molduras perimetrales diseñadas de acuerdo al tipo de muro.
- ✓ Fabricado en lámina galvanizada (cal. 18), galvalume, pinto, kynar o acero inoxidable (cal. 22).
- ✓ Opcional fabricación en aluminio natural (cal. 18).
- ✓ Opcional acabado pintado electrostático (galvanizada).



Ventajas

- ✓ Rápida y fácil instalación en obra.
- ✓ Ligeros y durables.



LOUVER AJUSTABLE | Datos Técnicos

ÁREA EFECTIVA (ft ² a 45° de apertura)									
Ancho (pulg.)	Altura (pulg.)								
	12	18	24	30	36	42	48	54	60
12	0.14	0.25	0.37	0.48	0.60	0.71	0.83	0.94	1.06
18	0.28	0.51	0.74	0.97	1.20	1.43	1.66	1.89	2.12
24	0.42	0.76	1.11	1.45	1.80	2.14	2.48	2.83	3.17
30	0.70	1.27	1.84	2.42	2.99	3.57	4.14	4.72	5.29
36	0.84	1.52	2.21	2.90	3.59	4.28	4.97	5.66	6.35
42	0.97	1.78	2.58	3.39	4.19	4.99	5.80	6.60	7.41
48	1.11	2.03	2.95	3.87	4.79	5.71	6.63	7.54	8.46
54	1.25	2.29	3.32	4.35	5.39	6.42	7.45	8.49	9.52
60	1.53	2.79	4.06	5.32	6.58	7.85	9.11	10.37	11.64

ÁREA EFECTIVA (ft ² a 90° de apertura)									
Ancho (pulg.)	Altura (pulg.)								
	12	18	24	30	36	42	48	54	60
12	0.14	0.25	0.37	0.48	0.60	0.71	0.83	0.94	1.06
18	0.37	0.67	0.97	1.28	1.58	1.89	2.19	2.49	2.80
24	0.60	1.09	1.58	2.07	2.57	3.06	3.55	4.04	4.53
30	1.05	1.92	2.79	3.66	4.53	5.40	6.27	7.14	8.01
36	1.28	2.34	3.40	4.46	5.52	6.57	7.63	8.69	9.75
42	1.51	2.76	4.01	5.25	6.50	7.75	8.99	10.24	11.49
48	1.74	3.18	4.61	6.05	7.48	8.92	10.35	11.79	13.22
54	1.97	3.59	5.22	6.84	8.47	10.09	11.71	13.34	14.96
60	2.43	4.43	6.43	8.43	10.43	12.43	14.43	16.44	18.44

FLUJO DE AIRE (CFM a 45° de apertura)									
Ancho (pulg.)	Altura (pulg.)								
	12	18	24	30	36	42	48	54	60
12	155.12	277.00	409.96	531.84	664.80	786.68	919.64	1,041.52	1,174.48
18	310.24	565.08	819.92	1,074.76	1,329.60	1,584.44	1,839.28	2,094.12	2,348.96
24	465.36	842.08	1,229.88	1,606.60	1,994.40	2,371.12	2,747.84	3,135.64	3,512.36
30	775.60	1,407.16	2,038.72	2,681.36	3,312.92	3,955.56	4,587.12	5,229.76	5,861.32
36	930.72	1,684.16	2,448.68	3,213.20	3,977.72	4,742.24	5,506.76	6,271.28	7,035.80
42	1,074.76	1,972.24	2,858.64	3,756.12	4,642.52	5,528.92	6,426.40	7,312.80	8,210.28
48	1,229.88	2,249.24	3,268.60	4,287.96	5,307.32	6,326.68	7,346.04	8,354.32	9,373.68
54	1,385.00	2,537.32	3,678.56	4,819.80	5,972.12	7,113.36	8,254.60	9,406.92	10,548.16
60	1,695.24	3,091.32	4,498.48	5,894.56	7,290.64	8,697.80	10,093.88	11,489.96	12,897.12

*El primer punto de penetración de agua es de 1108 FPM para una muestra tipo 48" x 48" con apertura a 45 grados.

LOUVER FIJO S4

¿Qué ofrece?

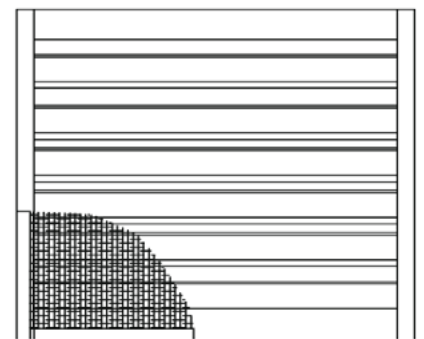
El Sistema de louver fijo anti-tormenta aparte de ser un elemento agradable para la fachada de tu edificio es una excelente opción para permitir el acceso de aire fresco a la ventilación de las naves industriales, edificios, etc.

La aleta "Z" anti-tormenta con la que cuenta este louver permite un excelente control con respecto a la penetración de agua de lluvia hacia el interior del edificio. Adicionalmente se puede fabricar con malla mosquitera o pajarera para mayor protección, así como permitir la colocación de filtros mediante portafiltros para controlar la entrada de polvos.



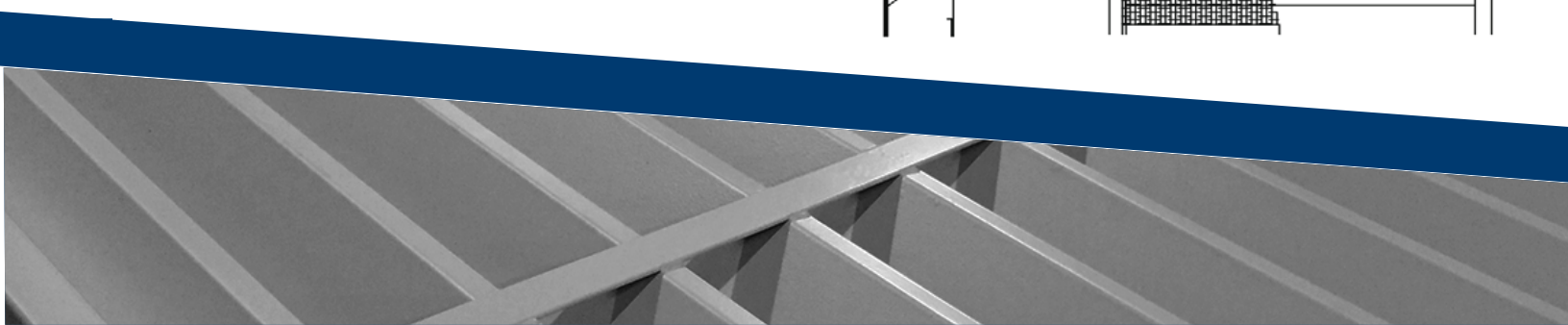
Datos Técnicos

- ✓ Ideal para proyectos de acabado arquitectónico.
- ✓ El ensamble del louver es mediante soldadura.
- ✓ Espesor de louver: 4" (102 mm).
- ✓ Diseño anti-tormenta .
- ✓ Aleta tipo "Z".
- ✓ Moldura perimetral diseñado según tipo de muro.
- ✓ Fabricado con lamina de acero galvanizada (cal. 18).
- ✓ Opcional acabado en pintura electrostática.
- ✓ Fabricado a medida (según proyecto).



Ventajas

- ✓ Rápida y sencilla instalación en obra.
- ✓ Ligero y durable.

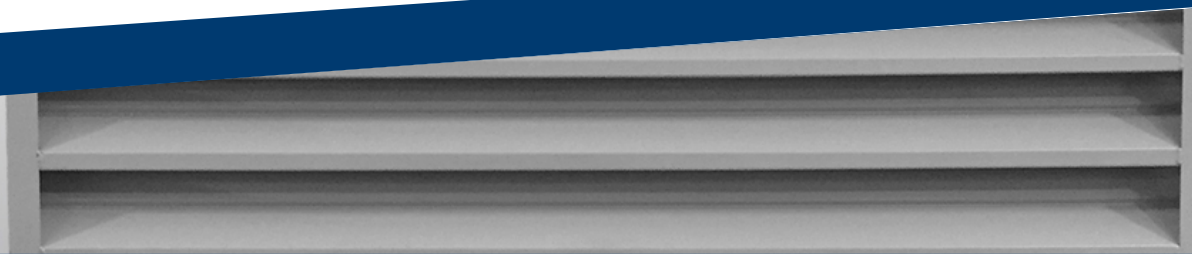


LOUVER FIJO S4 | Datos Técnicos

ÁREA EFECTIVA (ft ² a 45° de apertura)									
Ancho (pulg.)	Altura (pulg.)								
	12	18	24	30	36	42	48	54	60
12	0.17	0.29	0.41	0.53	0.65	0.76	0.88	1.01	1.12
18	0.35	0.58	0.82	1.06	1.29	1.53	1.77	2.03	2.24
24	0.52	0.88	1.23	1.59	1.94	2.29	2.65	3.01	3.36
30	0.70	1.17	1.64	2.11	2.59	3.06	3.53	4.02	4.48
36	1.05	1.75	2.46	3.17	3.88	4.59	5.30	6.01	6.71
42	1.22	2.05	2.87	3.70	4.53	5.35	6.18	7.01	7.83
48	1.39	2.34	3.28	4.23	5.17	6.12	7.06	8.02	8.95
54	1.74	2.92	4.10	5.29	6.47	7.65	8.83	10.01	11.19
60	1.92	3.22	4.51	5.81	7.11	8.41	9.71	11.01	12.31

FLUJO DE AIRE (CFM a 45° de apertura)									
Ancho (pulg.)	Altura (pulg.)								
	12	18	24	30	36	42	48	54	60
12	167.62	285.94	404.26	522.58	640.90	749.36	867.68	995.86	1,104.32
18	345.10	571.88	808.52	1,045.16	1,271.94	1,508.58	1,745.22	2,001.58	2,208.64
24	512.72	867.68	1,212.78	1,567.74	1,912.84	2,257.94	2,612.90	2,967.86	3,312.96
30	690.20	1,153.62	1,617.04	2,080.46	2,553.74	3,017.16	3,480.58	3,963.72	4,417.28
36	1,035.30	1,725.50	2,425.56	3,125.62	3,825.68	4,525.74	5,225.80	5,925.86	6,616.06
42	1,202.92	2,021.30	2,829.82	3,648.20	4,466.58	5,275.10	6,093.48	6,911.86	7,720.38
48	1,370.54	2,307.24	3,234.08	4,170.78	5,097.62	6,034.32	6,961.16	7,907.72	8,824.70
54	1,715.64	2,879.12	4,042.60	5,215.94	6,379.42	7,542.90	8,706.38	9,869.86	11,033.34
60	1,893.12	3,174.92	4,446.86	5,728.66	7,010.46	8,292.26	9,574.06	10,855.86	12,137.66

*El primer punto de penetración de agua es de 986 FPM para una muestra tipo 48" x 48".



LOUVER FIJO S6

¿Qué ofrece?

El Sistema de louver fijo anti-tormenta aparte de ser un elemento agradable para la fachada de tu edificio es una excelente opción para permitir el acceso de aire fresco a la ventilación de las naves industriales, edificios, etc.

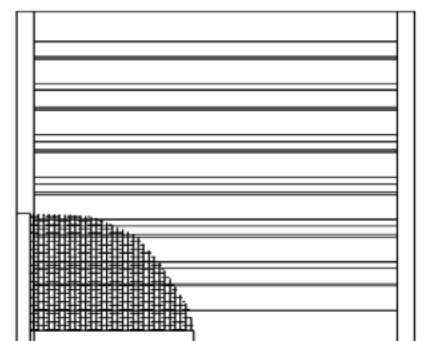
La aleta "Z" anti-tormenta con la que cuenta este louver permite un excelente control con respecto a la penetración de agua de lluvia hacia el interior del edificio.

Adicionalmente se puede fabricar con malla mosquitera o pajarera para mayor protección, así como permitir la colocación de filtros mediante portafiltros para controlar la entrada de polvos.



Datos Técnicos

- ✓ Ideal para proyectos de acabado arquitectónico.
- ✓ El ensamble del louver es mediante soldadura.
- ✓ Espesor de louver: 6" (152 mm).
- ✓ Diseño anti-tormenta .
- ✓ Aleta tipo "Z".
- ✓ Moldura perimetral diseñado según tipo de muro.
- ✓ Fabricado con lamina de acero galvanizada (cal. 18).
- ✓ Opcional acabado en pintura electrostática.
- ✓ Fabricado a medida (según proyecto).



Ventajas

- ✓ Rápida y sencilla instalación en obra.
- ✓ Ligero y durable.



LOUVER FIJO S6 | Datos Técnicos

ÁREA EFECTIVA (ft ² a 45° de apertura)									
Ancho (pulg.)	Altura (pulg.)								
	12	18	24	30	36	42	48	54	60
12	0.23	0.39	0.54	0.70	0.86	1.01	1.17	1.32	1.48
18	0.23	0.39	0.54	0.70	0.86	1.01	1.17	1.32	1.48
24	0.46	0.78	1.09	1.40	1.71	2.02	2.33	2.65	2.96
30	0.70	1.16	1.63	2.10	2.57	3.03	3.50	3.97	4.44
36	0.93	1.55	2.17	2.80	3.42	4.04	4.67	5.29	5.91
42	1.16	1.94	2.72	3.50	4.28	5.06	5.83	6.61	7.39
48	1.39	2.33	3.26	4.20	5.13	6.07	7.00	7.94	8.87
54	1.62	2.71	3.81	4.90	5.99	7.08	8.17	9.26	10.35
60	1.86	3.10	4.35	5.60	6.84	8.09	9.34	10.58	11.83

FLUJO DE AIRE (CFM a 45° de apertura)									
Ancho (pulg.)	Altura (pulg.)								
	12	18	24	30	36	42	48	54	60
12	235.06	398.58	551.88	715.40	878.92	1,032.22	1,195.74	1,349.04	1,512.56
18	235.06	398.58	551.88	715.40	878.92	1,032.22	1,195.74	1,349.04	1,512.56
24	470.12	797.16	1,113.98	1,430.80	1,747.62	2,064.44	2,381.26	2,708.30	3,025.12
30	715.40	1,185.52	1,665.86	2,146.20	2,626.54	3,096.66	3,577.00	4,057.34	4,537.68
36	950.46	1,584.10	2,217.74	2,861.60	3,495.24	4,128.88	4,772.74	5,406.38	6,040.02
42	1,185.52	1,982.68	2,779.84	3,577.00	4,374.16	5,171.32	5,958.26	6,755.42	7,552.58
48	1,420.58	2,381.26	3,331.72	4,292.40	5,242.86	6,203.54	7,154.00	8,114.68	9,065.14
54	1,655.64	2,769.62	3,893.82	5,007.80	6,121.78	7,235.76	8,349.74	9,463.72	10,577.70
60	1,900.92	3,168.20	4,445.70	5,723.20	6,990.48	8,267.98	9,545.48	10,812.76	12,090.26

*El primer punto de penetración de agua es de 1022 FPM para una muestra tipo 48" x 48".



LOUVER FIJO R4

¿Qué ofrece?

El Sistema de louver fijo anti-tormenta aparte de ser un elemento agradable para la fachada de tu edificio es una excelente opción para permitir el acceso de aire fresco a la ventilación de las naves industriales, edificios, etc.

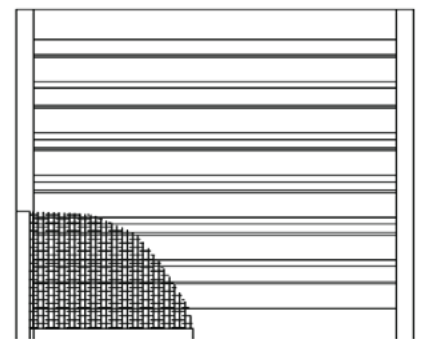
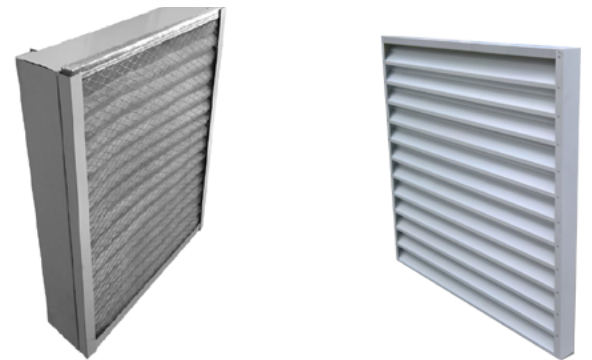
La aleta "Z" anti-tormenta con la que cuenta este louver permite un excelente control con respecto a la penetración de agua de lluvia hacia el interior del edificio.

Adicionalmente se puede fabricar con malla mosquitera o pajarera para mayor protección, así como permitir la colocación de filtros mediante portafiltros para controlar la entrada de polvos.



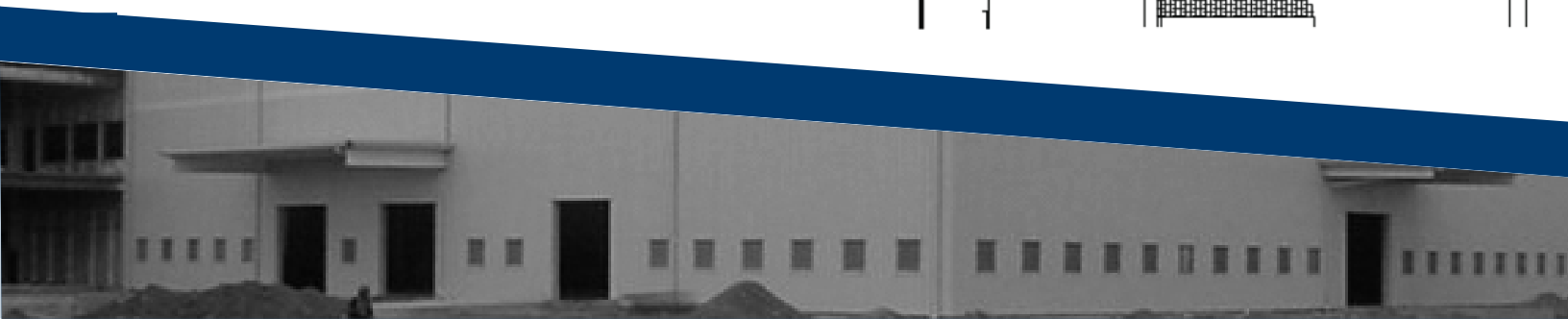
Datos Técnicos

- ✓ El ensamble del louver es remachado.
- ✓ Fabricado a medida según el proyecto.
- ✓ Espesor de louver: 4" (102 mm).
- ✓ Diseño anti-tormenta.
- ✓ Aleta tipo "Z".
- ✓ Moldura perimetral diseñado según tipo de muro.
- ✓ Fabricado a base de lamina galvanizada o prepintada.
- ✓ Opcional fabricación en aluminio natural (cal. 18), kynar o acero inoxidable (cal. 22).



Ventajas

- ✓ Rápida y sencilla instalación en obra.
- ✓ Ligero y durable.



LOUVER FIJO R4 | Datos Técnicos

ÁREA EFECTIVA (ft ² a 45° de apertura)									
Ancho (pulg.)	Altura (pulg.)								
	12	18	24	30	36	42	48	54	60
12	0.17	0.29	0.41	0.53	0.65	0.76	0.88	1.01	1.12
18	0.35	0.58	0.82	1.06	1.29	1.53	1.77	2.03	2.24
24	0.52	0.88	1.23	1.59	1.94	2.29	2.65	3.01	3.36
30	0.70	1.17	1.64	2.11	2.59	3.06	3.53	4.02	4.48
36	1.05	1.75	2.46	3.17	3.88	4.59	5.30	6.01	6.71
42	1.22	2.05	2.87	3.70	4.53	5.35	6.18	7.01	7.83
48	1.39	2.34	3.28	4.23	5.17	6.12	7.06	8.02	8.95
54	1.74	2.92	4.10	5.29	6.47	7.65	8.83	10.01	11.19
60	1.92	3.22	4.51	5.81	7.11	8.41	9.71	11.01	12.31

FLUJO DE AIRE (CFM a 45° de apertura)									
Ancho (pulg.)	Altura (pulg.)								
	12	18	24	30	36	42	48	54	60
12	167.62	285.94	404.26	522.58	640.90	749.36	867.68	995.86	1,104.32
18	345.10	571.88	808.52	1,045.16	1,271.94	1,508.58	1,745.22	2,001.58	2,208.64
24	512.72	867.68	1,212.78	1,567.74	1,912.84	2,257.94	2,612.90	2,967.86	3,312.96
30	690.20	1,153.62	1,617.04	2,080.46	2,553.74	3,017.16	3,480.58	3,963.72	4,417.28
36	1,035.30	1,725.50	2,425.56	3,125.62	3,825.68	4,525.74	5,225.80	5,925.86	6,616.06
42	1,202.92	2,021.30	2,829.82	3,648.20	4,466.58	5,275.10	6,093.48	6,911.86	7,720.38
48	1,370.54	2,307.24	3,234.08	4,170.78	5,097.62	6,034.32	6,961.16	7,907.72	8,824.70
54	1,715.64	2,879.12	4,042.60	5,215.94	6,379.42	7,542.90	8,706.38	9,869.86	11,033.34
60	1,893.12	3,174.92	4,446.86	5,728.66	7,010.46	8,292.26	9,574.06	10,855.86	12,137.66

*El primer punto de penetración de agua es de 986 FPM para una muestra tipo 48" x 48".



LOUVER FIJO R6

¿Qué ofrece?

El Sistema de louver fijo anti-tormenta aparte de ser un elemento agradable para la fachada de tu edificio es una excelente opción para permitir el acceso de aire fresco a la ventilación de las naves industriales, edificios, etc.

La aleta "Z" anti-tormenta con la que cuenta este louver permite un excelente control con respecto a la penetración de agua de lluvia hacia el interior del edificio.

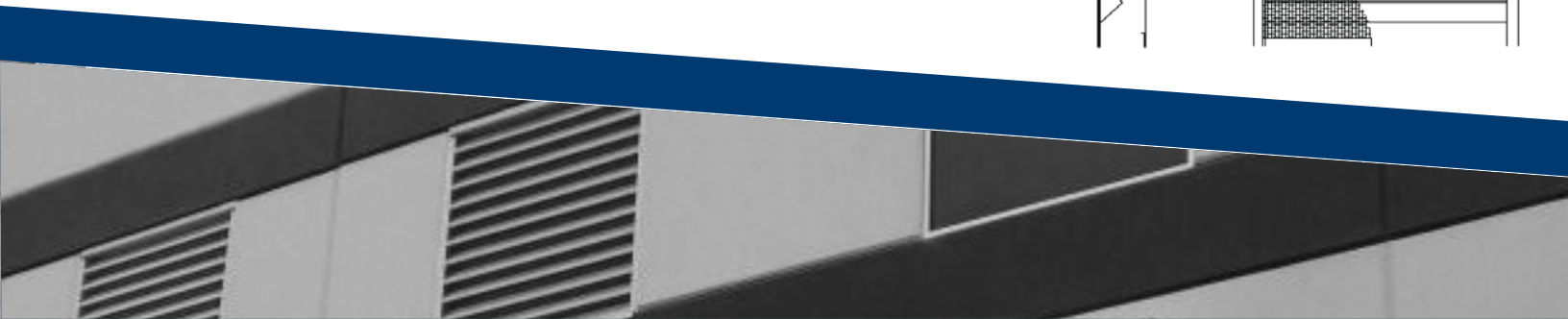
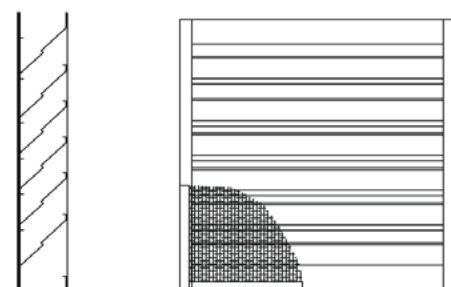
Adicionalmente se puede fabricar con malla mosquitera o pajarera para mayor protección, así como permitir la colocación de filtros mediante portafiltros para controlar la entrada de polvos.

Datos Técnicos

- ✓ El ensamble del louver es remachado.
- ✓ Fabricado a medida según el proyecto.
- ✓ Espesor de louver: 6" (152 mm).
- ✓ Diseño anti-tormenta.
- ✓ Aleta tipo "Z".
- ✓ Moldura perimetral diseñado según tipo de muro.
- ✓ Fabricado a base de lamina galvanizada o prepintada.
- ✓ Opcional fabricación en aluminio natural (cal. 18), kynar o acero inoxidable (cal. 22).

Ventajas

- ✓ Rápida y sencilla instalación en obra.
- ✓ Ligero y durable.



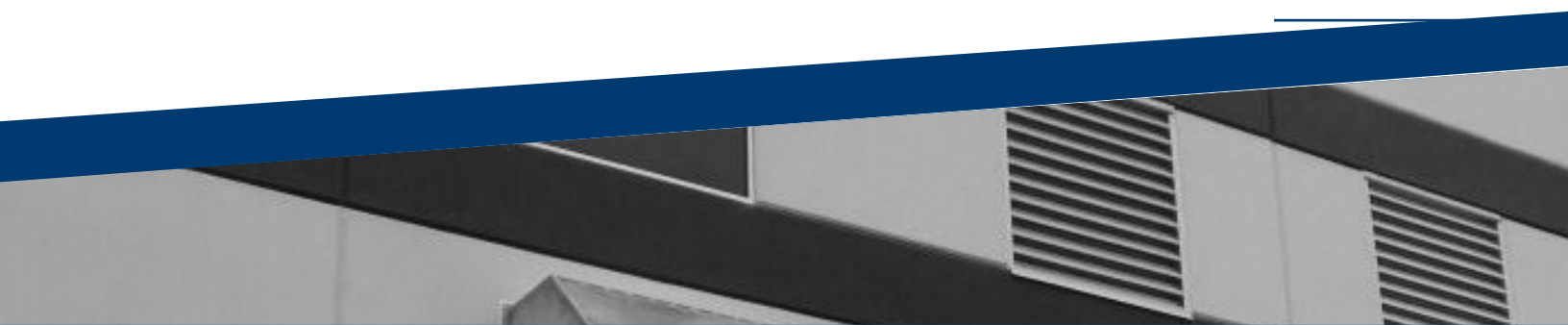
LOUVER FIJO R6

Datos Técnicos

ÁREA EFECTIVA (ft ² a 45° de apertura)									
Ancho (pulg.)	Altura (pulg.)								
	12	18	24	30	36	42	48	54	60
12	0.23	0.39	0.54	0.70	0.86	1.01	1.17	1.32	1.48
18	0.23	0.39	0.54	0.70	0.86	1.01	1.17	1.32	1.48
24	0.46	0.78	1.09	1.40	1.71	2.02	2.33	2.65	2.96
30	0.70	1.16	1.63	2.10	2.57	3.03	3.50	3.97	4.44
36	0.93	1.55	2.17	2.80	3.42	4.04	4.67	5.29	5.91
42	1.16	1.94	2.72	3.50	4.28	5.06	5.83	6.61	7.39
48	1.39	2.33	3.26	4.20	5.13	6.07	7.00	7.94	8.87
54	1.62	2.71	3.81	4.90	5.99	7.08	8.17	9.26	10.35
60	1.86	3.10	4.35	5.60	6.84	8.09	9.34	10.58	11.83

FLUJO DE AIRE (CFM a 45° de apertura)									
Ancho (pulg.)	Altura (pulg.)								
	12	18	24	30	36	42	48	54	60
12	235.06	398.58	551.88	715.40	878.92	1,032.22	1,195.74	1,349.04	1,512.56
18	235.06	398.58	551.88	715.40	878.92	1,032.22	1,195.74	1,349.04	1,512.56
24	470.12	797.16	1,113.98	1,430.80	1,747.62	2,064.44	2,381.26	2,708.30	3,025.12
30	715.40	1,185.52	1,665.86	2,146.20	2,626.54	3,096.66	3,577.00	4,057.34	4,537.68
36	950.46	1,584.10	2,217.74	2,861.60	3,495.24	4,128.88	4,772.74	5,406.38	6,040.02
42	1,185.52	1,982.68	2,779.84	3,577.00	4,374.16	5,171.32	5,958.26	6,755.42	7,552.58
48	1,420.58	2,381.26	3,331.72	4,292.40	5,242.86	6,203.54	7,154.00	8,114.68	9,065.14
54	1,655.64	2,769.62	3,893.82	5,007.80	6,121.78	7,235.76	8,349.74	9,463.72	10,577.70
60	1,900.92	3,168.20	4,445.70	5,723.20	6,990.48	8,267.98	9,545.48	10,812.76	12,090.26

*El primer punto de penetración de agua es de 1022 FPM para una muestra tipo 48" x 48".



PUERTA TIPO LOUVER

¿Qué ofrece?

La Puerta tipo Louver es un elemento arquitectónico para la entrada de su edificación, ofrece mantener cerrado un espacio y a la vez ventilado, ya que por su diseño con ventilas permite el ingreso de aire del exterior.

Datos Técnicos

- ✓ Construcción Soldada.
- ✓ Bastidor a base de PTR Galvanizado de Cal. 14 y hojas Galvanizadas en Cal. 18.
- ✓ Acabados: Galvanizado y Galvanizado Pintado en Pintura al horno.
- ✓ Marco para puerta compatible.
- ✓ Chapa, cerraduras y candados opcionales.

Ventajas

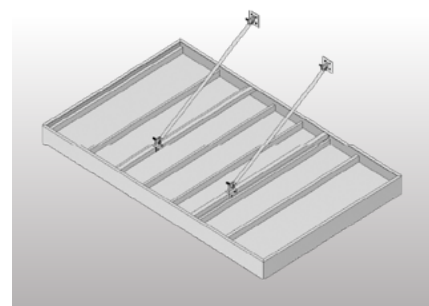
- ✓ Rápida y sencilla instalación en obra.
- ✓ Fabricado a medida según necesidades del cliente.



CANOPY ESTÁNDAR

¿Qué ofrece?

El "canopy" o "awning" es un sistema de cubierta exterior que nos ofrece un espacio protegido del clima con un diseño estético. Es un sistema versátil y económico con gran variedad de aplicaciones, un diseño ligero, durable y de fácil mantenimiento e instalación, se puede fabricar en cualquier color con acabado en pintura electrostatica (polvo). El sistema puede ser con o sin tirantes anclados a la pared.



Ventajas

- ✓ Ligero.
- ✓ Gran durabilidad.
- ✓ Canal de desagüe.
- ✓ Mínimo mantenimiento.
- ✓ Fácil Instalación.
- ✓ Bajo costo.
- ✓ Largo: máximo de módulo 10 ft.
- ✓ Ancho: máximo de módulo 5 ft.

Aplicaciones

- ✓ Zonas de embarque.
- ✓ Entradas.
- ✓ Caminos exteriores.
- ✓ Cobertizos.
- ✓ Residencial.
- ✓ Comercios.
- ✓ Escuelas.
- ✓ Naves industriales.









SEGURIDAD

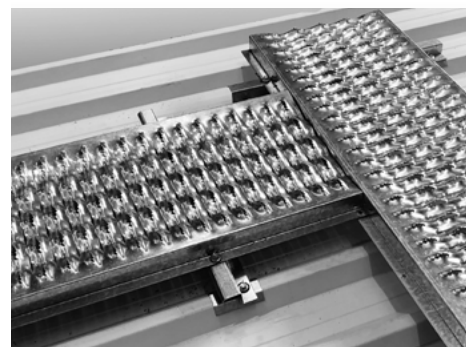
SEGURIDAD

PASO DE GATO Z “STEELWALK Z”

¿Qué ofrece?

El “SteelWalk Z” es un sistema de andador metálico que se sujeta al sistema de lamina de la Techumbre mediante una serie de accesorios que garantizan su funcionamiento Estructural y de Seguridad.

El diseño exclusivo 100% antiderrapante de la superficie del SteelWalk asegura transitar con seguridad y mediante los componentes de sujeción se acopla perfectamente al sistema de cubierta. Este sistema de fácil instalación y de materiales resistentes, permite transitar sin dañar la cubierta existente al realizar actividades como mantenimientos de A/C, Extractores, Chimeneas, etc.

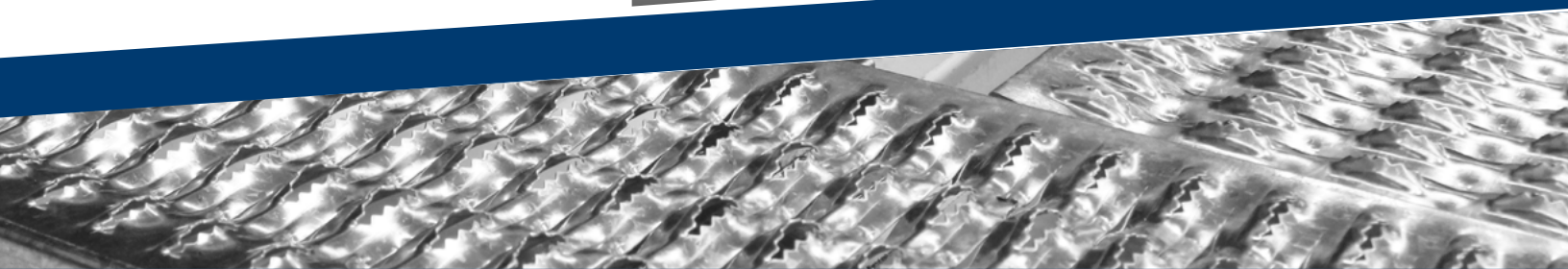
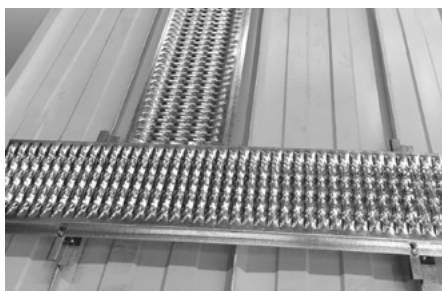


Datos Técnicos

- ✓ Anchos de 9", 12", 18", 24", 36" y 48".
- ✓ Long. std plataforma 10 ft (3.05 m).
- ✓ Material galvanizado cal. 14, 16 ó 18.

Ventajas

- ✓ Fácil y rápida instalación.
- ✓ Sin perforaciones en cubiertas SSR (por medio de opresores “OP-SSR”).
- ✓ Libre de mantenimiento.
- ✓ Barandal de seguridad opcional.
- ✓ Óptima transportación.
- ✓ Caps especiales para diferentes tipos de láminas acanaladas trapecoidales.



ESCALERA MARINA

¿Qué ofrece?

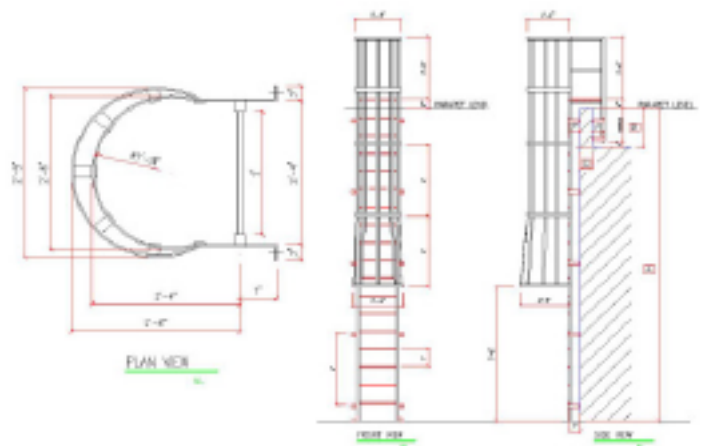
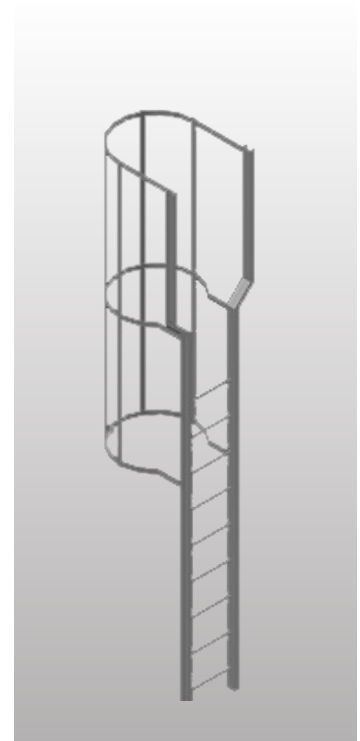
Escalera diseñada para dar acceso vertical donde se requiere de un acceso seguro y estructuralmente rígido. El modelo estandar fijo y con pasamanos pueden ser fabricados de hasta 2.4 m sin jaula, las escaleras superiores a 2.4 m deben llevar jaula de acuerdo a los estandares de seguridad. Cumple con los requerimientos internacionales de seguridad OSHA 3124.

Datos Técnicos

- ✓ Material: Postes a base de PTR de 2" x 2", escalones a base de varilla corrugada de 3/4", jaula a base de solera de 2" x 3/8".
- ✓ Alturas mayores a 2.4 m requieren jaula de protección, alturas mayores a 9.4 mts requieren un descanso intermedio.

Ventajas

- ✓ Suministrada pre-ensamblada para su fácil instalación.
- ✓ Acabado en pintura de esmalte.
- ✓ Antideslizante.



LÍNEA DE VIDA†

¿Qué ofrece?

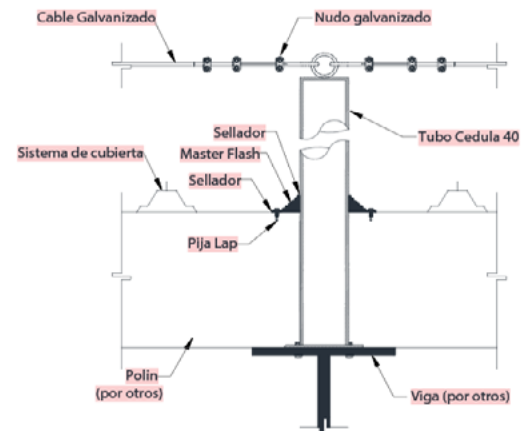
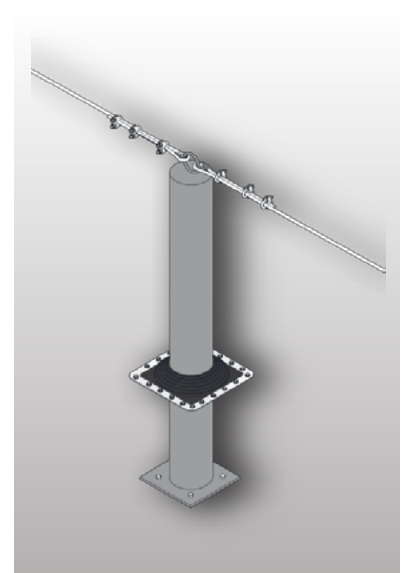
La Línea de Vida es un sistema de seguridad que permite el movimiento libre horizontal en cubiertas metálicas o de concreto de manera segura. Este sistema ayuda a realizar trabajos de mantenimiento o inspección en las cubiertas con completa confianza lo que permite una mayor productividad.

Datos técnicos

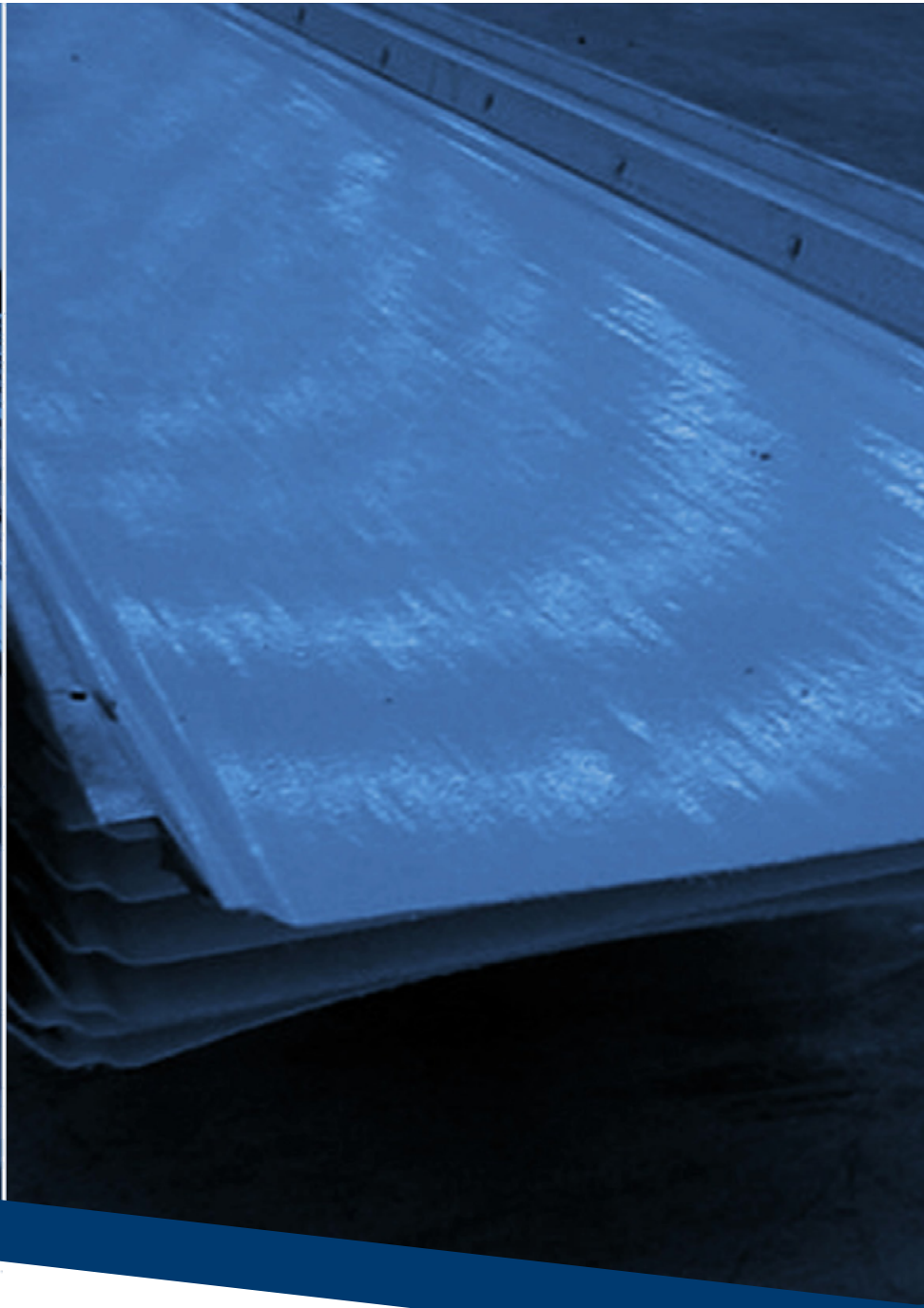
- ✓ Tubo de acero negro Cedula 40 Ø 4" con fondo y pintura esmalte.
- ✓ Cable de acero galvanizado Ø 3/8".
- ✓ Nudo galvanizado.
- ✓ Placa base 1/4".
- ✓ Separación máxima de postes: 10 m.

Aplicaciones

- ✓ En cubiertas con láminas engargolables y acanaladas en general.
- ✓ En cubiertas con sistema de membrana.









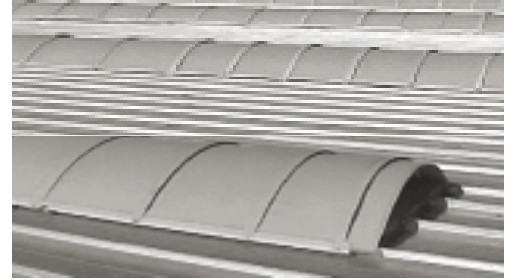
ILUMINACIÓN

ILUMINACIÓN

DOMO DE POLICARBONATO

¿Qué ofrece?

El sistema de iluminación natural con Domos de Policarbonato Celular, permite la entrada de luz natural dando una amplia y clara visión en plantas industriales y bodegas. Debido a su composición geométrica nos permite alcanzar longitudes de hasta 35 metros.



Ventajas

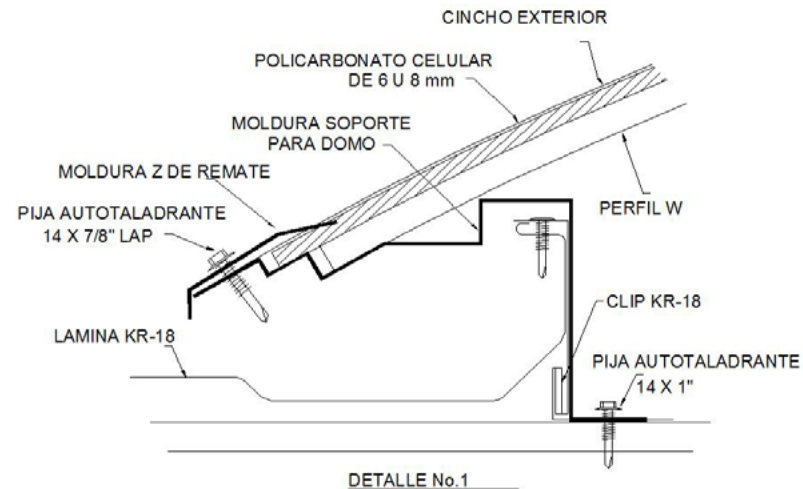
- ✓ Iluminación natural.
- ✓ Mayor seguridad.
- ✓ Mejor imagen.
- ✓ Rapidez de instalación.
- ✓ Fácil mantenimiento.
- ✓ Resistente al granizo.

Todos los elementos que componen el sistema se sujetan a las molduras base y no penetran el sistema de cubierta SSR; los extremos cuentan con desviadores que garantizan la transición con la cubierta.

Se pueden colocar en diferentes anchos acorde a la lámina engargolable, se utiliza policarbonato celular de 6 mm o 8 mm.

Aplicaciones

- ✓ En cubiertas con láminas engargolables y acanaladas en general.



DOMO PRISMÁTICO

¿Qué ofrece?

El domo de acrílico prismático para cubiertas metálicas es un sistema de iluminación natural en forma de hexágono que permite una mayor entrada de luz en la nave gracias a su diseño. Instalación sobre Roof Curb compatible con lamina de cubierta y malla de acero anticaidas.

Ventajas

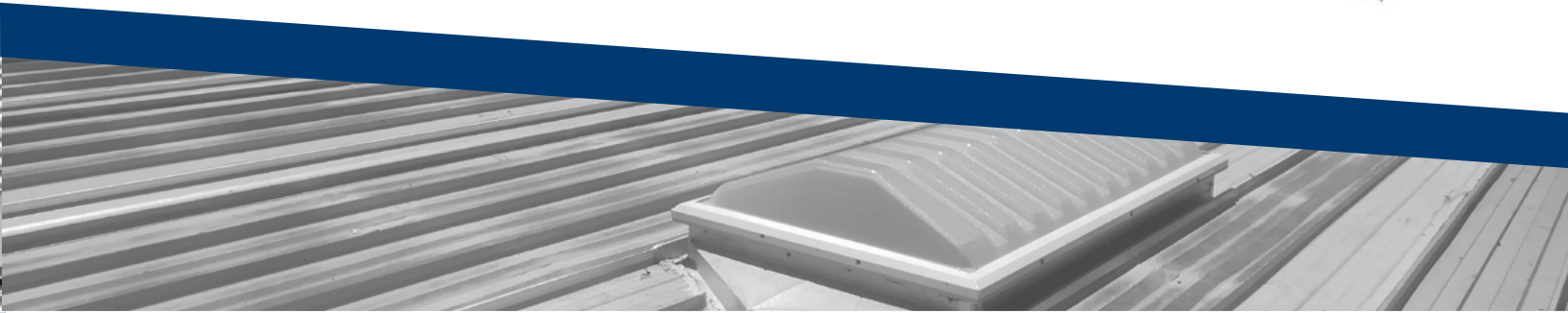
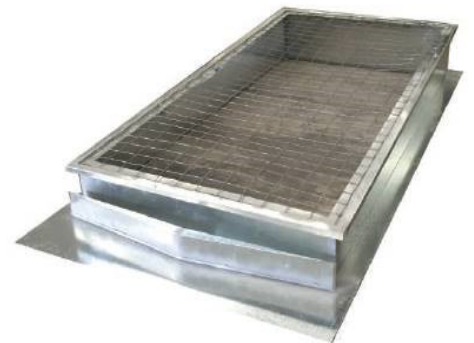
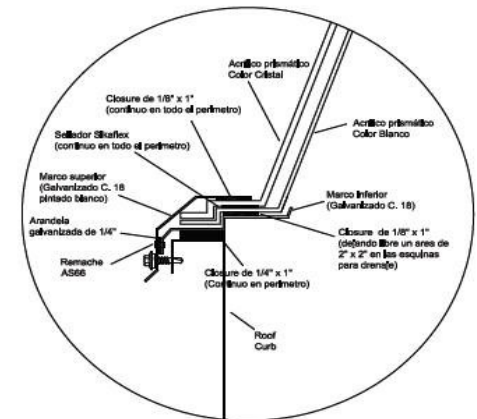
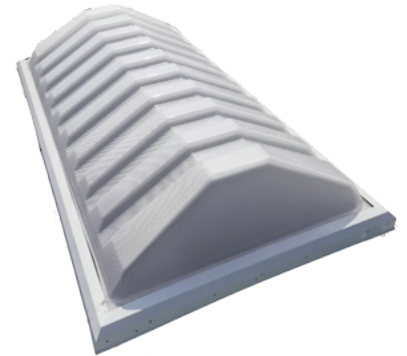
- ✓ Excelente iluminación natural.
- ✓ Sistema hermético.
- ✓ Iluminación uniforme en toda la nave.
- ✓ Excelente difusión de luz.
- ✓ Excelente aislamiento térmico.
- ✓ Rápida instalación.
- ✓ Fácil mantenimiento.
- ✓ Resistente al granizo.

Datos Técnicos

- ✓ Medida 4 ft. x 8 ft.
- ✓ Doble capa de acrílico prismático exterior + acrílico difusor de nueva generación en el interior.
- ✓ Certificaciones: Air, Water, Structural (AAMA/WDMA/ CSA 101 / I.S.2 / A440).

Aplicaciones

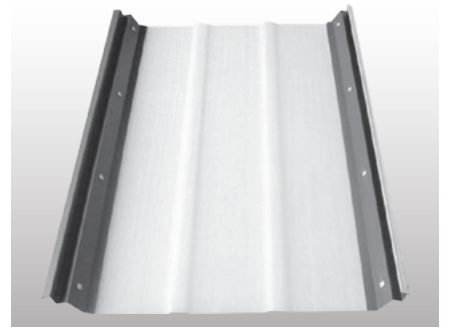
- ✓ En cubiertas con láminas engargoladas y acanaladas en general.
- ✓ En cubiertas con sistema de membrana.



SKYLIGHT

¿Qué ofrece?

El sistema de Skylight ofrece entrada de luz natural en una nave industrial, esta diseñado para cubiertas SSR (engargolables), al tener sus extremos metálicos permite engargolarse al sistema de cubierta con una perfecta instalación entre el SSR metálico y el Skylight. Para cubiertas existentes se ofrece el Skylight con extremos de reposición que permiten el remplazo sin dañar el engargolado.



Datos Técnicos

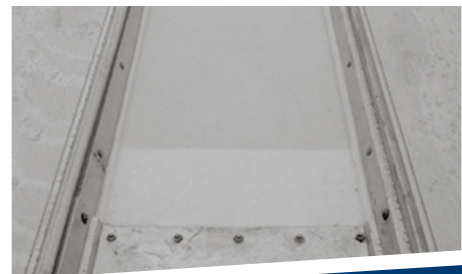
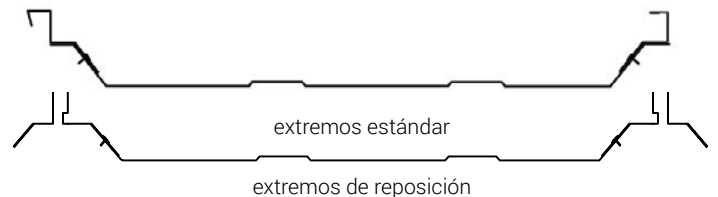
- ✓ Longitud máxima de 20'-6".
- ✓ Acabado galvanizado, galvalum, pintro o kynar.
- ✓ En acabados de traslucido acrílit o resolite.

Ventajas

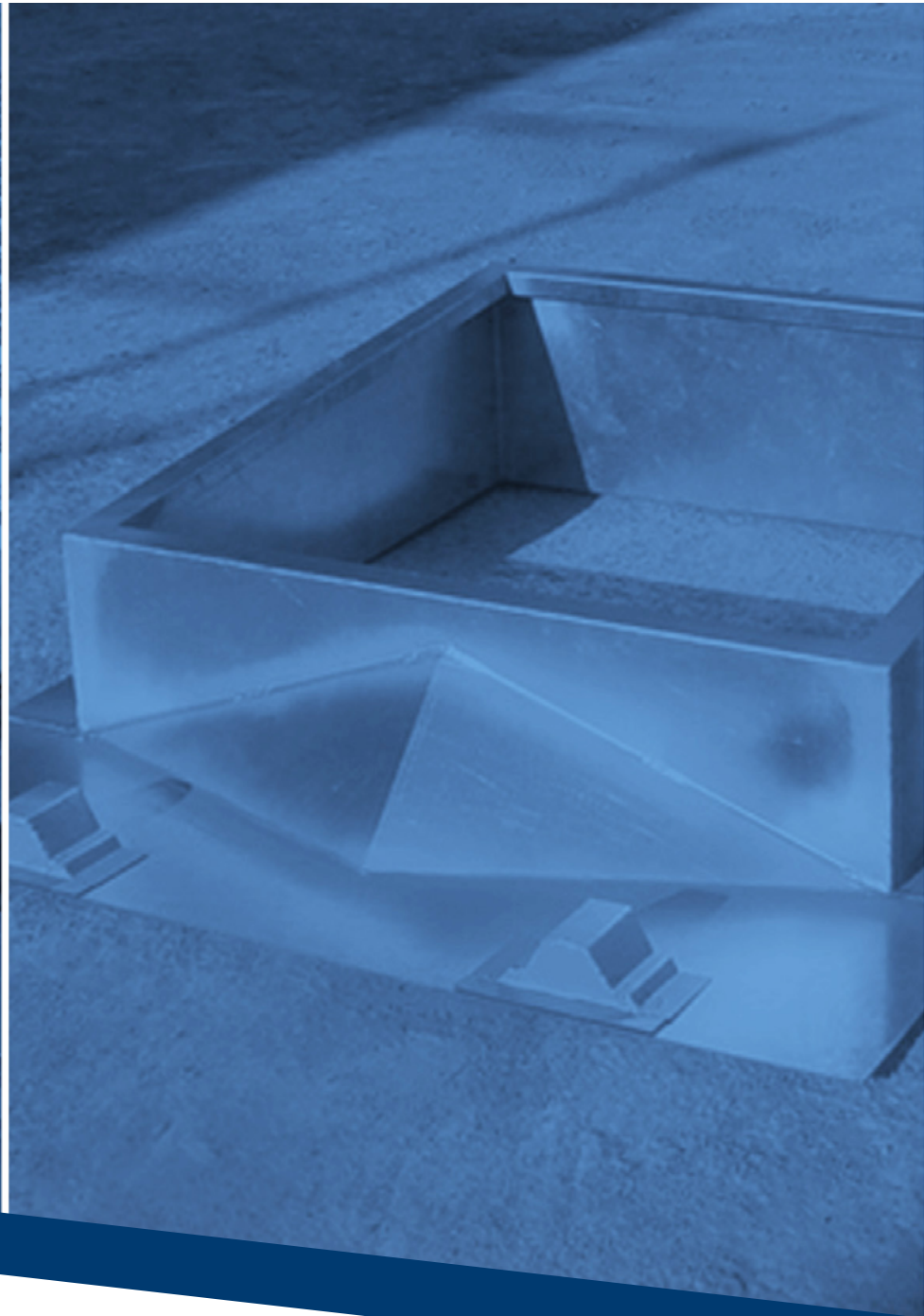
- ✓ Extremos metálicos 100% compatibles con lamina SSR ensamblados bajo estricto control de calidad.
- ✓ Rápida instalación.


Aplicaciones

- ✓ Los extremos están diseñados para cubiertas engargolables tales como Galvalok, SSR VP y MR-24.
- ✓ Extremos de reposición para sistemas engargolables.







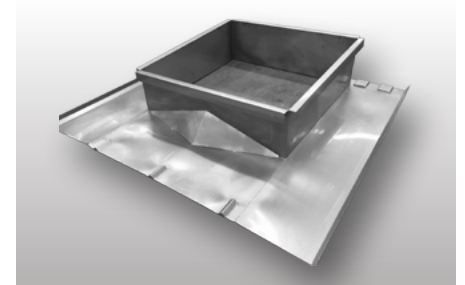


SOLUCIONES EN CUBIERTA

ROOF CURB ESTÁNDAR

¿Qué ofrece?

Los Roof Curbs o brocales estándar son elementos que permiten el soporte de extractores, equipos de A/C pequeños, chimeneas o paso de ductos sobre las cubiertas metálicas; garantizando un correcto soporte de los equipos y una total hermeticidad de la cubierta. Los extremos de los brocales pueden tener compatibilidad con el sistema de cubierta de tu elección.

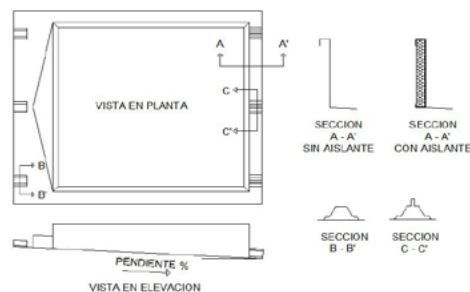


Ventajas

- ✓ Diseño según equipo a colocar.
- ✓ Durabilidad y Resistencia.
- ✓ Hermeticidad.
- ✓ Fácil mantenimiento.
- ✓ Se fabrican en acero galvanizado, aluminio o en acero inoxidable.

Aplicaciones

- ✓ Equipos de HVAC.
- ✓ Chimeneas.
- ✓ Ductos.
- ✓ Domos.



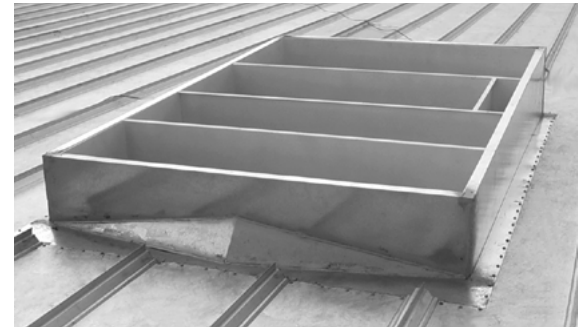
Los Roof Curbs están diseñados de acuerdo a los requerimientos del equipo de A/C, chimenea o ducto que penetra la cubierta. Fabricados en acero galvanizado o acero inoxidable (cal. 14, 16 o 18), se dimensionan de forma que garanticen una correcta hermeticidad de la cubierta y un correcto soporte del equipo. Cuentan con tapas (TRIMS) metálicas que se fabrican según las características del sistema de cubierta.



ROOF CURB COMPUESTO

¿Qué ofrece?

El Roof Curb compuesto se utiliza para la colocación de equipos de gran tamaño y gran peso sobre sistemas de cubierta (acanaladas trapezoidales y engargolables). El Roof Curb compuesto se compone de un brocal fabricado en lamina galvanizada cal. 14 y refuerzos interiores que transmiten el peso del equipo a la estructura (a través del brocal). El Roof Curb se fabrica con cejas lisas o con cejas compatibles a la lámina, ambas garantizan la hermeticidad de la cubierta metálica.

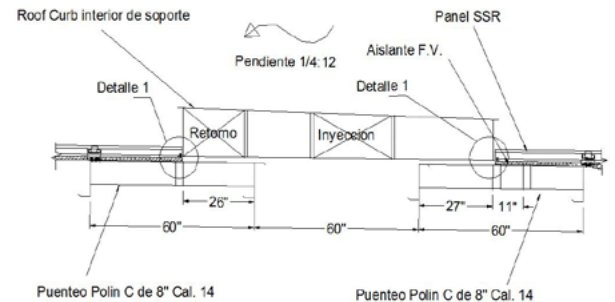


Ventajas

- ✓ Diseño según equipo.
- ✓ Refuerzos interiores.
- ✓ Brocal con extremos compatibles con cubierta.
- ✓ Durabilidad.
- ✓ Fácil mantenimiento.
- ✓ Resistencia.

Aplicaciones

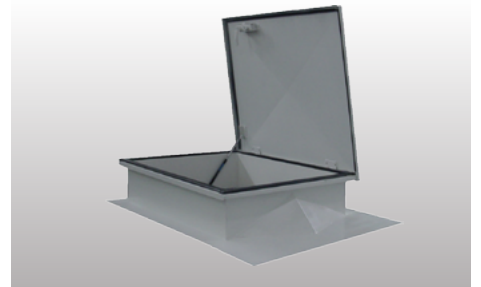
- ✓ Equipos de HVAC (grandes dimensiones).
- ✓ Extractores de gran tamaño.



ROOF HATCH

¿Qué ofrece?

El sistema de escotilla está diseñado para dar acceso a la cubierta metálica. Se fabrica en acero galvanizado calibres 14, 16 o 18. Todas sus uniones son soldadas para una mayor hermeticidad. Opcionalmente se puede pintar de cualquier color con pintura en polvo.



Datos técnicos

- ✓ Pistón hidráulico.
- ✓ Herraje de apertura.
- ✓ Fabricación a medida.

Ventajas

- ✓ Rapidez de instalación.
- ✓ Hermeticidad.
- ✓ Gran resistencia.

Campos de aplicación

Esta especialmente diseñado para instalarlo sobre cubiertas metálicas, no obstante se puede utilizar igualmente en accesos a losas de concreto siempre que se cumplan las condiciones de fijación adecuadas. Admite un amplio rango de aplicaciones: Edificios Industriales, Oficinas, Edificios Públicos, Almacenes, Centros Comerciales, Polideportivos, etc.





STEEL
COMPLEMENTS



CONTACTO

Emilia Lagrange #114E Col. Lagrange
San Nicolás de los Garza, N.L. México
(81) 8142 1572
ventas@steelcomplements.com.mx
www.steelcomplements.com.mx